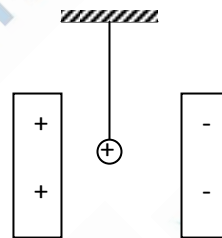


VẬT LÝ NÂNG CAO LỚP 7  
 GIÁO VIÊN: ĐẶNG THỊ VÂN  
 ĐỀ ÔN LUYỆN SỐ 8 – ĐÁP ÁN

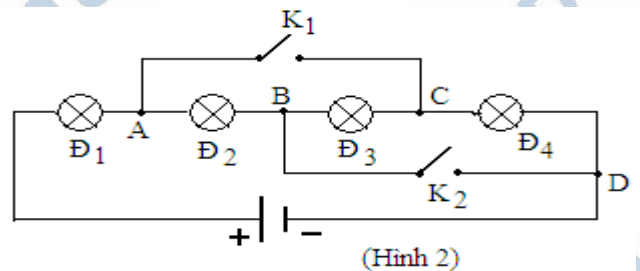
[www.vinastudy.vn](http://www.vinastudy.vn)

**Câu 1:** Một quả cầu bằng nhôm rất nhẹ nhiễm điện dương treo ở đầu sợi chỉ tơ đặt giữa 2 tấm kim loại song song nhiễm điện trái dấu.

- Thoạt tiên, quả cầu nhôm chuyển động về phía nào?
- Giả sử nó chạm vào một tấm kim loại nhiễm điện, sau đó nó chuyển động về phía nào? Tại sao?



**Câu 2:** Cho mạch điện như hình 2; Bốn đèn giống hệt nhau, hiệu điện thế giữa hai đầu nguồn điện là  $U$  không đổi. Hãy vẽ sơ đồ mạch điện tương đương và nhận xét về độ sáng của các đèn khi;



- $K_1$  và  $K_2$  cùng mở.
- $K_1$  và  $K_2$  cùng đóng.
- $K_1$  đóng,  $K_2$  mở.

**Câu 3:** Trên bóng đèn có ghi 6V. Khi đặt vào hai đầu bóng đèn này hiệu điện thế  $U_1 = 4V$  thì dòng điện chạy qua đèn có cường độ dòng  $I_1$ . Khi đặt hiệu điện thế  $U_2 = 5V$  thì cường độ dòng điện chạy qua đèn là  $I_2$ .

- Hãy so sánh  $I_1$  và  $I_2$ .

b. Phải đặt vào hai đầu bóng đèn 1 hiệu điện thế là bao nhiêu thì đèn sáng bình thường? Tại sao?

**ĐÁP ÁN**

**Câu 1:**

a. Thoạt tiên quả cầu chuyển động về phía tấm kim loại mang điện tích âm. **(1 điểm)**

b. Sau khi chạm vào tấm kim loại mang điện tích âm nó nhận thêm electron, có hai trường hợp xảy ra: **(1 điểm)**

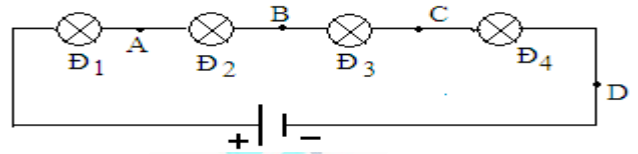
+ Quả cầu vẫn còn nhiễm điện dương thì nó sẽ bị lệch về phía tấm kim loại mang điện tích âm.

+ Quả cầu bị nhiễm điện âm thì nó sẽ bị hút về phía tấm kim loại mang điện tích dương

**Câu 2:**

a)  $K_1$  và  $K_2$  cùng mở: bỏ hai

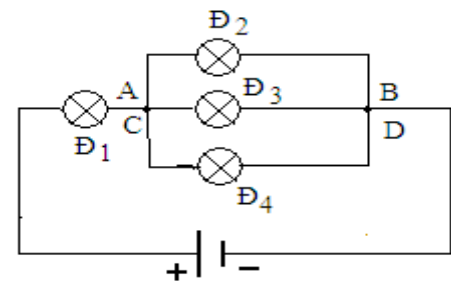
khoá khỏi mạch điện, ta có sơ đồ mạch điện



**NX:** Bốn đèn đều sáng như nhau. **(1 điểm)** + vẽ hình **(1 điểm)**

b)  $K_1$  và  $K_2$  cùng đóng: Chập A với C và chập B với D,

ta có sơ đồ mạch điện



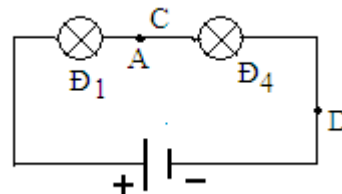
**NX:** Bốn đèn đều sáng trong đó 3 đèn  $Đ_2, Đ_3, Đ_4$  sáng như nhau.

**(1 điểm)** + vẽ hình **(1 điểm)**

c)  $K_1$  đóng,  $K_2$  mở: Chập A với C

**NX:** Hai đèn  $Đ_1$  và  $Đ_4$  sáng như nhau.

**(1 điểm)** + vẽ hình **(1 điểm)**



**Câu 3:**

a. Hiệu điện thế đặt vào hai đầu thiết bị tăng lên thì cường độ dòng điện chạy qua thiết bị tăng lên (tỉ lệ thuận)

Ta thấy  $U_1 < U_2 \Rightarrow I_1 < I_2$  (1 điểm)

b. Muốn đèn sáng bình thường thì  $U_{dm} = U = 6V$  (1 điểm)

VINASTUDY.VN