

**BỒI DƯỠNG NĂNG LỰC TOÁN 6**  
**HƯỚNG DẪN BÀI TẬP VỀ NHÀ**

Tài liệu lớp học Zoom 6NTC1 - 18h - 21h15 - Tối thứ 3 - 23/26 Nguyễn Hồng

**ĐẠI SỐ**

**Câu 12:** Thực hiện phép tính.

a)  $80 - (4.5^2 - 3.2^3)$

c)  $5^3 - 2.[56 - 48:(15 - 7)]$

e)  $36.4 - 4.(82 - 7.11)^2 : 4 - 2016^0$

b)  $5^6 : 5^4 + 2^3.2^2 - 1^{2017}$

d)  $23.75 + 5^2.10 + 5^2.13 + 180$

f)  $303 - 3.\{[655 - (18:2+1).4^3 + 5]\} : 10^0$

HD:

a)  $80 - (4.5^2 - 3.2^3)$

$= 80 - (4.25 - 3.8)$

$= 80 - (100 - 24)$

$= 80 - 76 = 4$

b)  $5^6 : 5^4 + 2^3.2^2 - 1^{2017}$

$= 5^2 + 2^5 - 1$

$= 25 + 32 - 1$

$= 56$

c)  $5^3 - 2.[56 - 48:(15 - 7)]$

$= 125 - 2.[56 - 48:8]$

$= 125 - 2.(56 - 6)$

$= 125 - 2.50$

$= 25$

d)  $23.75 + 5^2.10 + 5^2.13 + 180$

$= 23.75 + 25.(10 + 13) + 180$

$= 23.75 + 25.23 + 180$

$= 23.100 + 180$

$= 2300 + 180$

$= 2480$

e)  $36.4 - 4.(82 - 7.11)^2 : 4 - 2016^0$

$= 36.4 - 4.(82 - 77)^2 : 4 - 1$

$= 144 - 4.5^2 : 4 - 1$

$= 144 - 25 - 1$

$= 118$

f)  $303 - 3.\{[655 - (18:2+1).4^3 + 5]\} : 10^0$

$= 303 - 3.\{[655 - 640 + 5]\}$

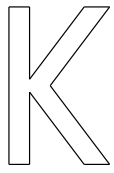
$= 303 - 3.\{[655 - 640 + 5]\}$

$= 303 - 3.20$

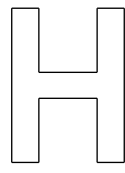
$= 243$

HÌNH HỌC

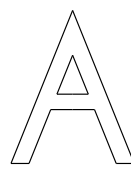
**Câu 9.** Cho các chữ cái sau, cho biết chữ cái nào có tâm đối xứng và xác định tâm đối xứng của các chữ cái đó.



1)



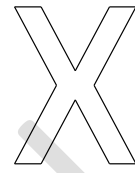
2)



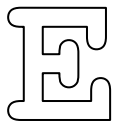
3)



4)



5)



6)



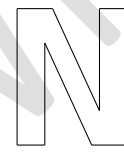
7)



8)



9)



10)

Hình 1: Chữ *K* không có tâm đối xứng.

Hình 2: Chữ *H* có tâm đối xứng chính là điểm *O*.

Hình 3: Chữ *A* không có tâm đối xứng.

Hình 4: Chữ *B* không có tâm đối xứng.

Hình 5: Chữ *X* có tâm đối xứng là điểm *O*.

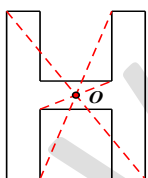
Hình 6: Chữ *E* không có tâm đối xứng.

Hình 7: Chữ *S* có tâm đối xứng là điểm *O*.

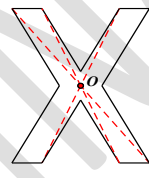
Hình 8: Chữ *I* có tâm đối xứng là điểm *O*.

Hình 9: Chữ *M* không có tâm đối xứng.

Hình 10: Chữ *N* có tâm đối xứng là điểm *O*.



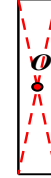
2)



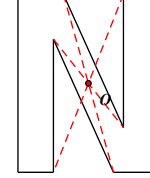
5)



7)



8)



10)

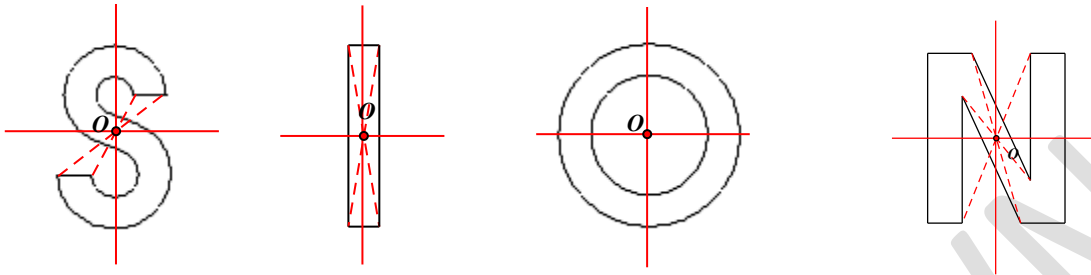
**Câu 10.** Chữ cái nào sau đây có tâm đối xứng? Chữ cái nào vừa có tâm đối xứng, vừa có trục đối xứng?

SAIGON

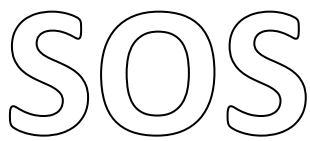
HD:

Những chữ cái có tâm đối xứng là: *S, I, O, N*.

Những chữ cái vừa có tâm đối xứng, vừa có trục đối xứng là:  $I, O$ .



**Câu 11.** Trong các hình sau hình nào có trục đối xứng, hình nào có tâm đối xứng?



a)



b)

HD:

Hình a có tâm đối xứng.

Hình b có trục đối xứng.

