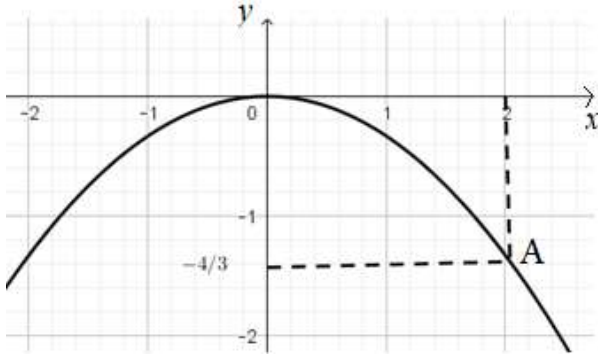


TÀI LIỆU TOÁN LỚP 9
HƯỚNG DẪN ĐỀ BÀI TẬP VỀ NHÀ
Liên hệ đăng kí học: 0832.64.64.64

Họ và tên:.....Ngày học:.....

ĐẠI SỐ

Câu 15. Cho hàm số $y = ax^2$ có đồ thị như hình vẽ sau:



Tìm a .

Hướng dẫn

Đồ thị hàm số đi qua điểm $A\left(2; -\frac{4}{3}\right)$

$$\Rightarrow -\frac{4}{3} = a \cdot 2^2 \Leftrightarrow a = -\frac{1}{3}$$